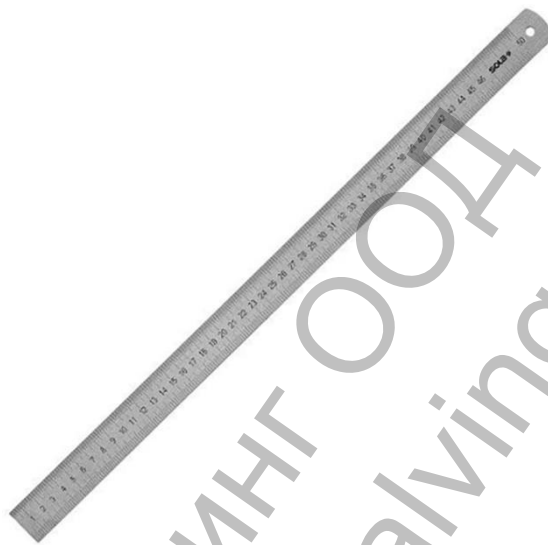


## Линия Sola дърводелска 1000 мм, LSB1000



Твърда линия за високи оперативни изисквания. Устойчива на износване, много лесна за четене скала. Особено устойчива на корозия изработена от стомана. Скала за висока разделителна способност за особено точни измервания.

Описание на артикула	Линия
Материал	Стомана
Покритие	Полирана
Скала	мм/см, 2-странно гравирана 0.5 мм
Широчина	30 мм
Дебелина	1 мм

Продукт: [Линия Sola дърводелска 1000 мм, LSB1000](#)

Категория: [Механични измервателни инструменти](#)

Бранд: [Sola](#)

Категория бранд: [Линия Sola](#)